

HUNTSMAN

SOLUTIONS BÂTIMENTS

Huntsman Solutions Bâtiments fait appel à une technologie de pointe pour proposer aux architectes, aux ingénieurs, aux consultants en matière d'enveloppe du bâtiment et de toiture, ainsi qu'aux propriétaires de bâtiments, une offre inégalée de produits d'isolation en mousse giclée à haute efficacité énergétique et de revêtements de toiture. Au sein de l'industrie internationale d'isolation en mousse giclée, l'empreinte mondiale d'activités de fabrication, de professionnels de la représentation aux architectes, de techniciens en chantier et d'installateurs qualifiés de la compagnie HSB est tout à fait unique.



AVANTAGES QUE PROCURE HUNTSMAN SOLUTIONS BÂTIMENTS

- Support technique en matière de Science du Bâtiment et Ingénierie
- Conformité au code et au feu incluant plusieurs options de revêtements
- Assistance technique en chantier rapide et fiable
- Le plus grand réseau d'installateurs formés au monde
- Conformité environnementale à la fine pointe de l'industrie
- Crédits de formation continue pour les architectes et les spécificateurs
- Produit haut de gamme à prix compétitif
- La plus grande gamme de produits et assemblages testés en laboratoire indépendant et conforme aux normes et codes.
- Produits et fabrication rencontrant les ACV et DEP spécifiques.
- HSB a une stratégie global de réduction de son empreinte environnemental

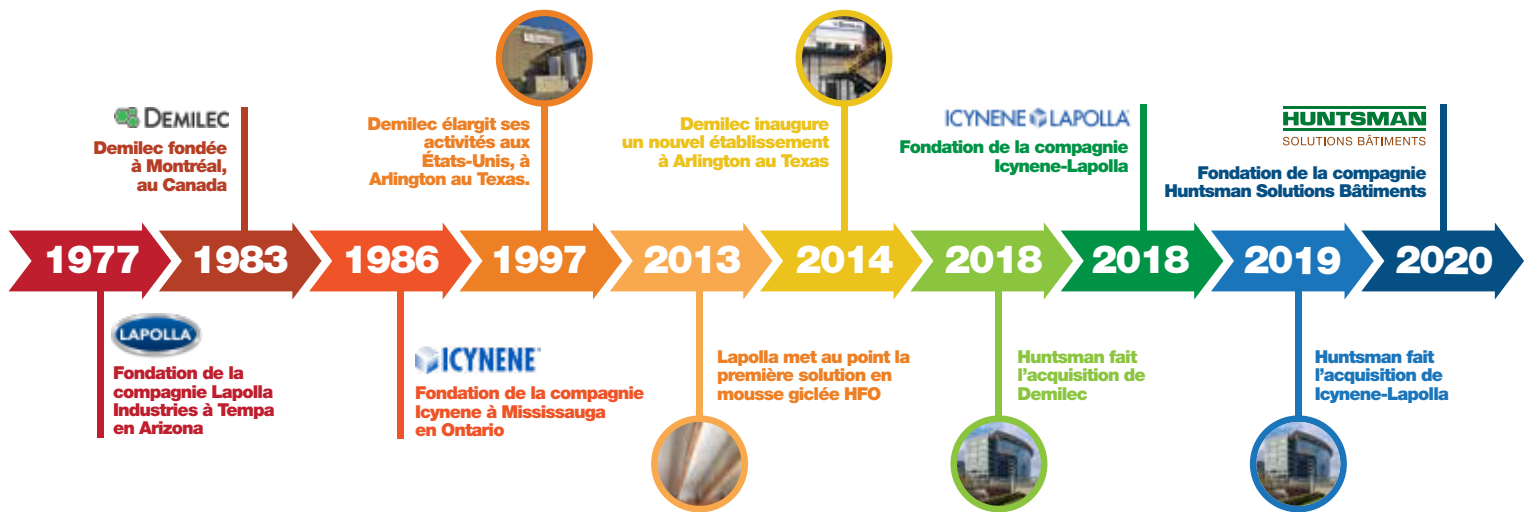
HUNTSMAN

SOLUTIONS BÂTIMENTS

Huntsman Solutions Bâtiments, une division de Huntsman Corp, est un chef de file reconnu de l'industrie dans l'utilisation d'une technologie innovatrice et d'une science de pointe visant à créer une variété de produits en mousse polyuréthane giclée à cellules ouvertes et fermées. Le souci principal de HSB consiste à répondre à la demande du marché pour des produits plus efficaces sur le plan énergétique afin de servir une gamme d'industries, notamment résidentielles, commerciales, industrielles, institutionnelles et agricoles.

Huntsman Solutions Bâtiments a été créée en mai 2020, à la suite de l'acquisition par Huntsman de Icynene-Lapolla en février 2020, et de Demilec en avril 2018. Ensemble, ces entreprises sont aujourd'hui l'un des principaux manufacturiers d'isolant en mousse giclée et le cinquième plus grand fabricant d'isolants au monde. L'entreprise combinée offre à ses clients une gamme inégalée de solutions de mousses giclées à cellules ouvertes et à cellules fermées à haute efficacité énergétique.

Pour plus d'informations, visiter le site www.huntsmanbuildingsolutions.com.



Isolation extérieure continue à cellules fermées
Mousse giclée
Airmétic Soya HFO



Application de la mousse à cellules ouvertes sur les murs



Application sous la dalle - Mousse giclée à cellules fermées Airmétic Soya HFO (protection contre le radon)



Application de la mousse en toiture



Mousse de toiture avec revêtements