

# PROTECTION CONTRE LE RADON

AIRMÉTIC SOYA HFO EST CERTIFIÉ COMME SYSTÈME DE PROTECTION CONTRE LE RADON POUR UNE APPLICATION SOUS DALLE (CCMC 14280-R)\*. SA RÉSISTANCE EN COMPRESSION PERMET DE L'APPLIQUER DIRECTEMENT SOUS UNE DALLE EN BÉTON SANS DOMMAGES OU DÉTÉRIORATION.

EN UNE SEULE APPLICATION, IL EST POSSIBLE D'ISOLER UN SOUS-SOL COMPLET DE LA DALLE JUSQU'AUX SOLIVES DE RIVE, OFFRANT UNE SOLUTION DE PROTECTION CONTRE LE RADON RAPIDE ET ÉCONOMIQUE.

LA CONTINUITÉ D'ISOLATION ET LE SCELLEMENT PARFAIT DE LA MOUSSE, QUI ÉLIMINENT TOUS LES TROUS, JOINTS ET JONCTIONS, FONT D'AIRMÉTIC SOYA HFO UN SYSTÈME DE PROTECTION CONTRE LE RADON OPTIMAL COMPARÉ AUX PANNEAUX RIGIDES AVEC MEMBRANE EN POLYÉTHYLÈNE, RUBAN ADHÉSIF ET SCELLANT.

LA SOLUTION DE PROTECTION CONTRE LE RADON D'AIRMÉTIC SOYA HFO PEUT ÊTRE UTILISÉE DANS DES APPLICATIONS RÉSIDENIELLES, COMMERCIALES, ET DANS LA RÉNOVATION DE BÂTIMENTS.

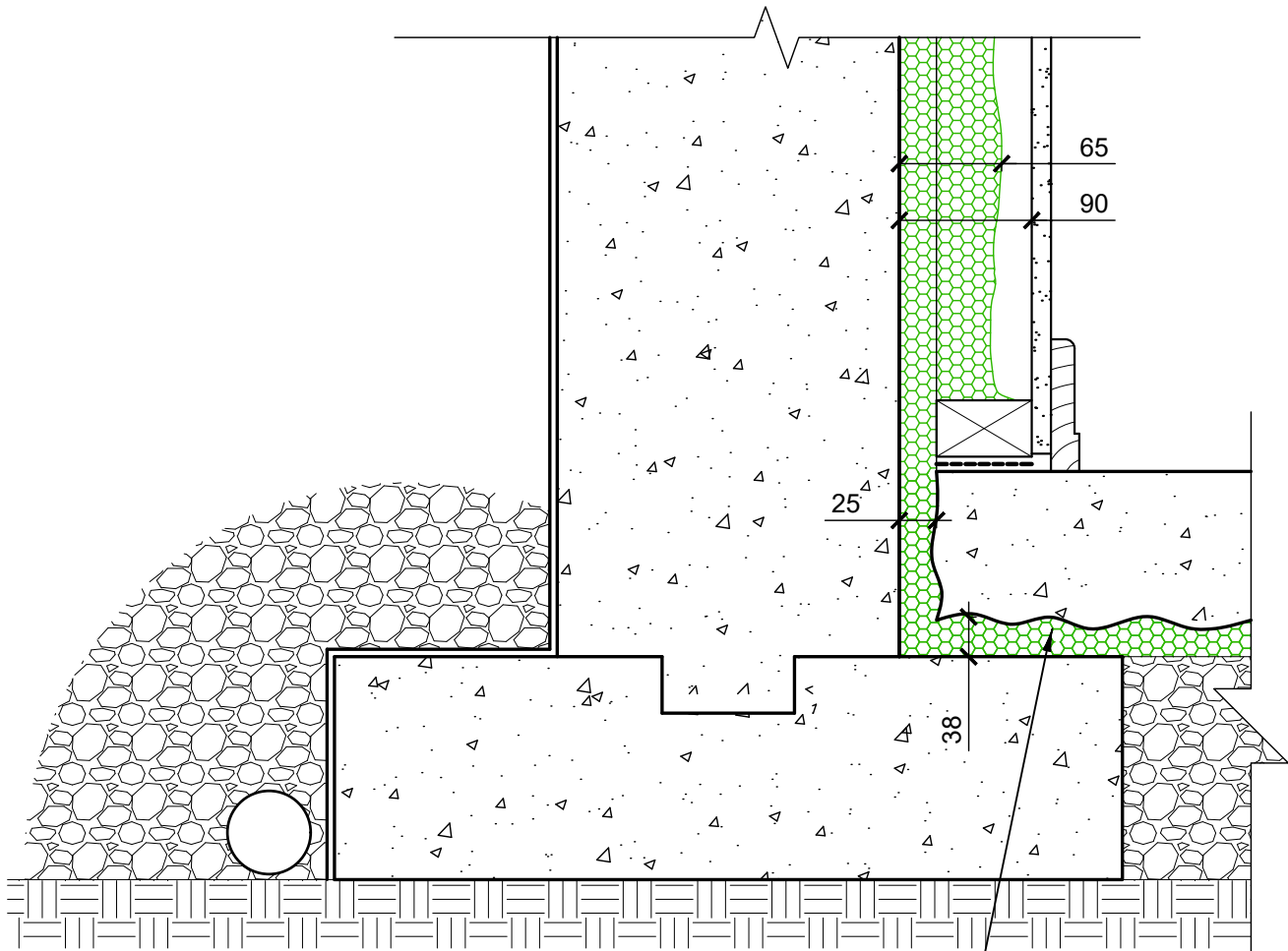
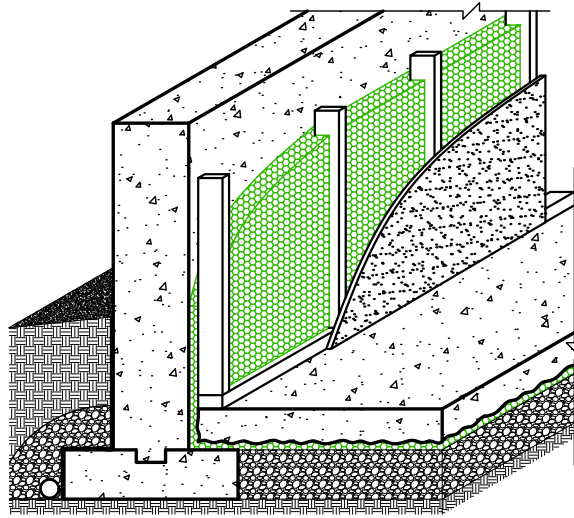
*\*voir le rapport CCMC 14280-R pour l'assemblage testé*

## TABLE DES MATIÈRES

### APPLICATION RÉSIDENIELLE:

DALLE DE SOUS-SOL:	PAGES 2, 3
DALLE SUR SOL:	PAGES 4, 5, 6
CONDUIT PERFORÉ:	PAGE 7
RÉNOVATION SOUS-SOL:	PAGE 8

APPLICATION COMMERCIALE: PAGE 9



AIRMÉTIC SOYA HFO PLEINE SURFACE  
 CONTRÔLE LE RADON

DÉTAIL TYPE - 38mm SOUS DALLE  
 APPLICATION RÉSIDENIELLE

**HUNTSMAN**  
 SOLUTIONS BÂTIMENTS

1-888-783-0751

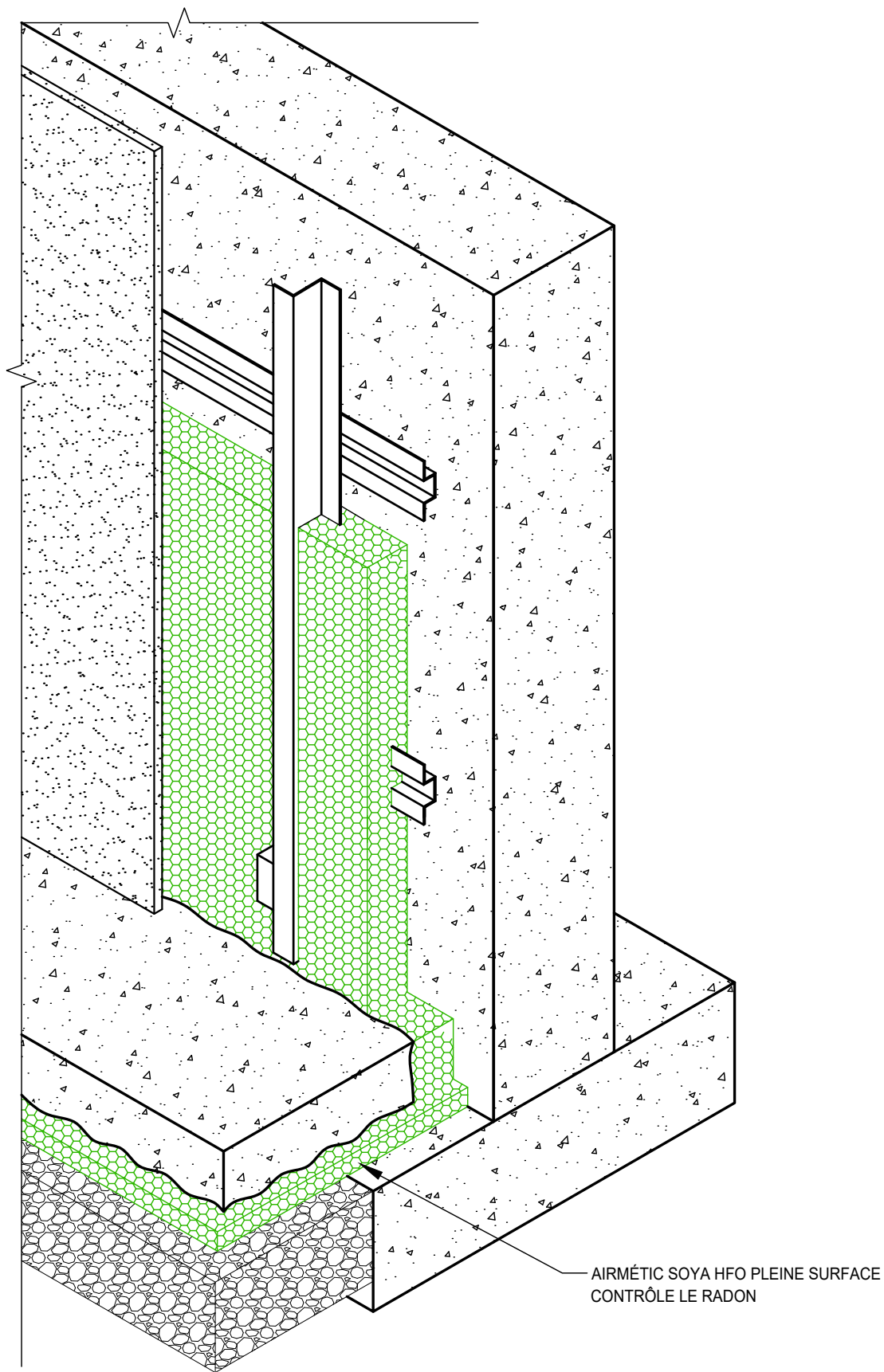
www.huntsmanbuildingsolutions.com

SYSTÈME DE PROTECTION RADON

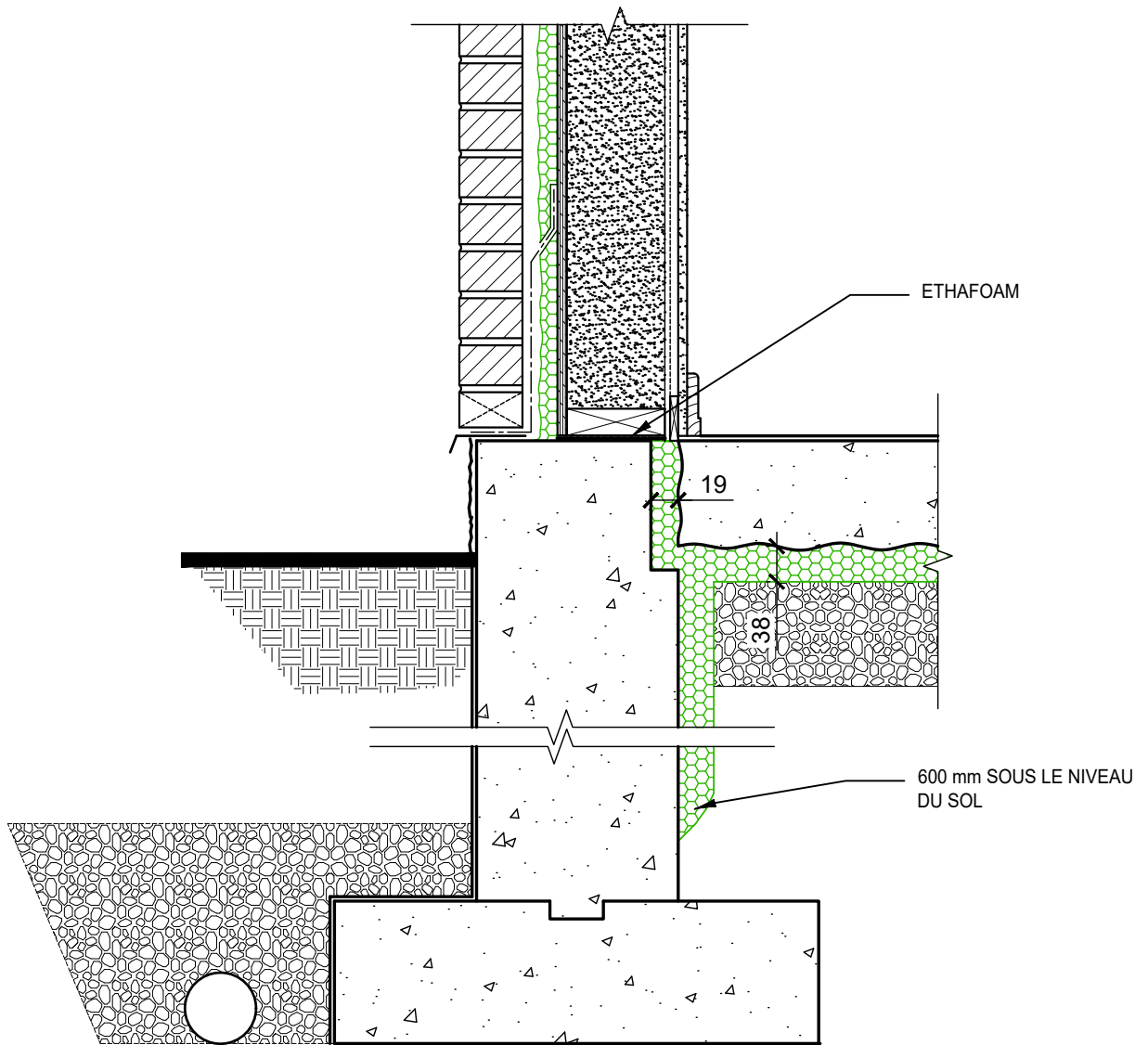
PAGE 2

ÉCHELLE: 1:5

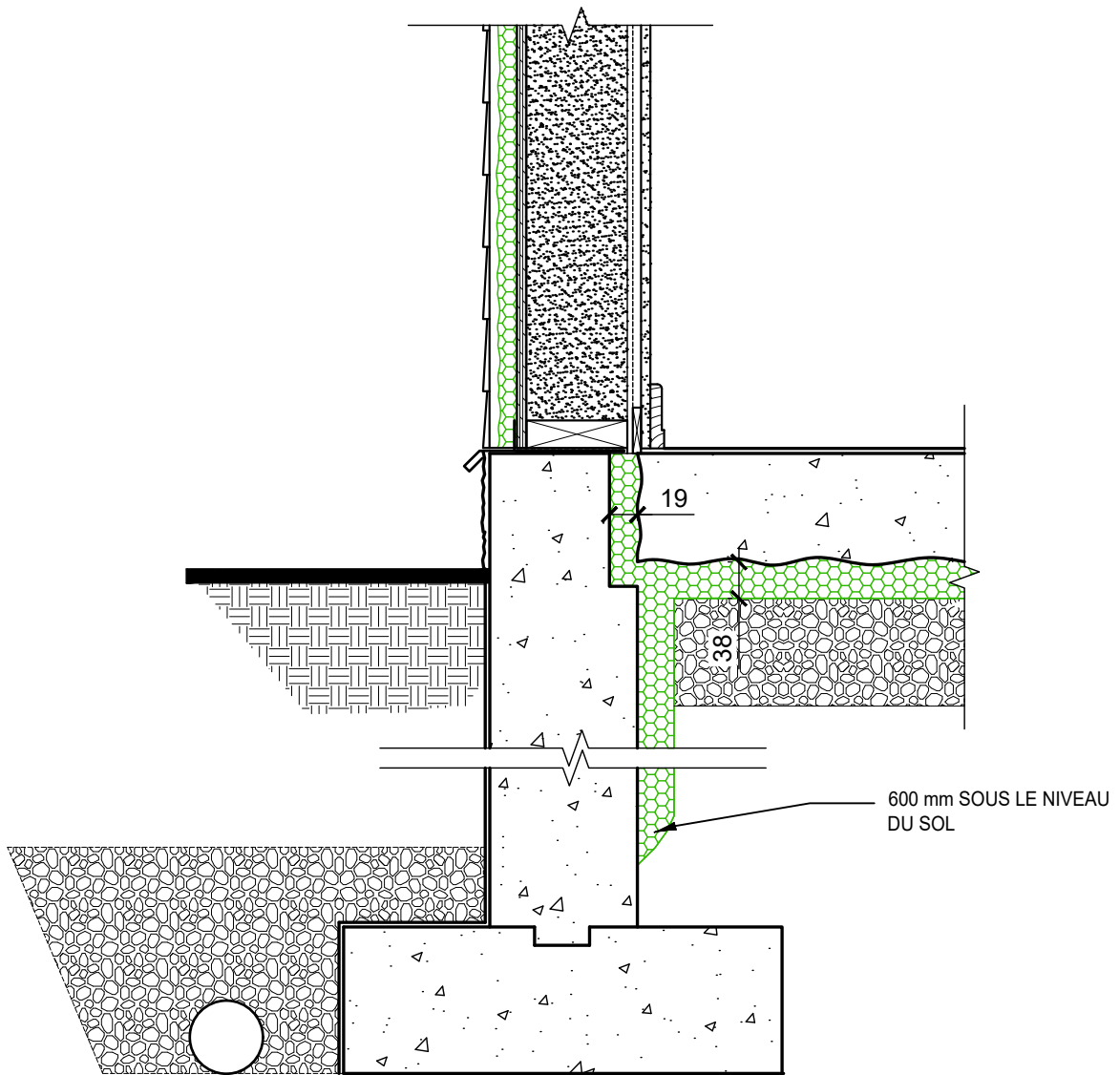
12-01-2023



ISOMÉTRIE - 38mm SOUS DALLE  
APPLICATION RÉSIDENIELLE



DÉTAIL TYPE - DALLE SUR SOL  
APPLICATION RÉSIDENNELLE



DÉTAIL TYPE - DALLE SUR SOL  
APPLICATION RÉSIDENNELLE

**HUNTSMAN**  
SOLUTIONS BÂTIMENTS

1-888-783-0751

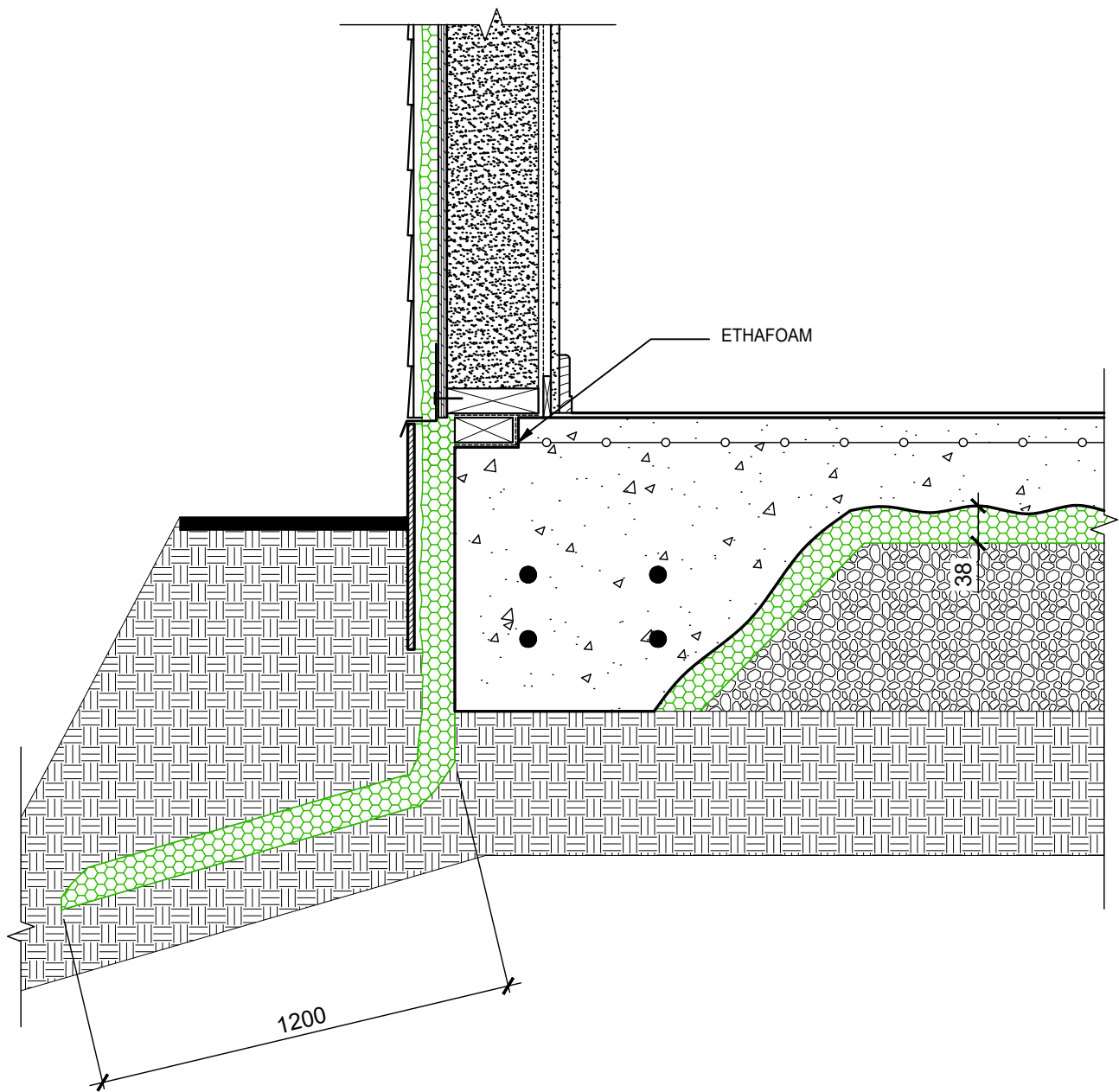
[www.huntsmanbuildingsolutions.com](http://www.huntsmanbuildingsolutions.com)

SYSTÈME DE PROTECTION RADON

PAGE 5

ÉCHELLE: 1:10

12-01-2023



DÉTAIL TYPE - DALLE SUR SOL  
APPLICATION RÉSIDENNELLE

**HUNTSMAN**  
SOLUTIONS BÂTIMENTS

1-888-783-0751

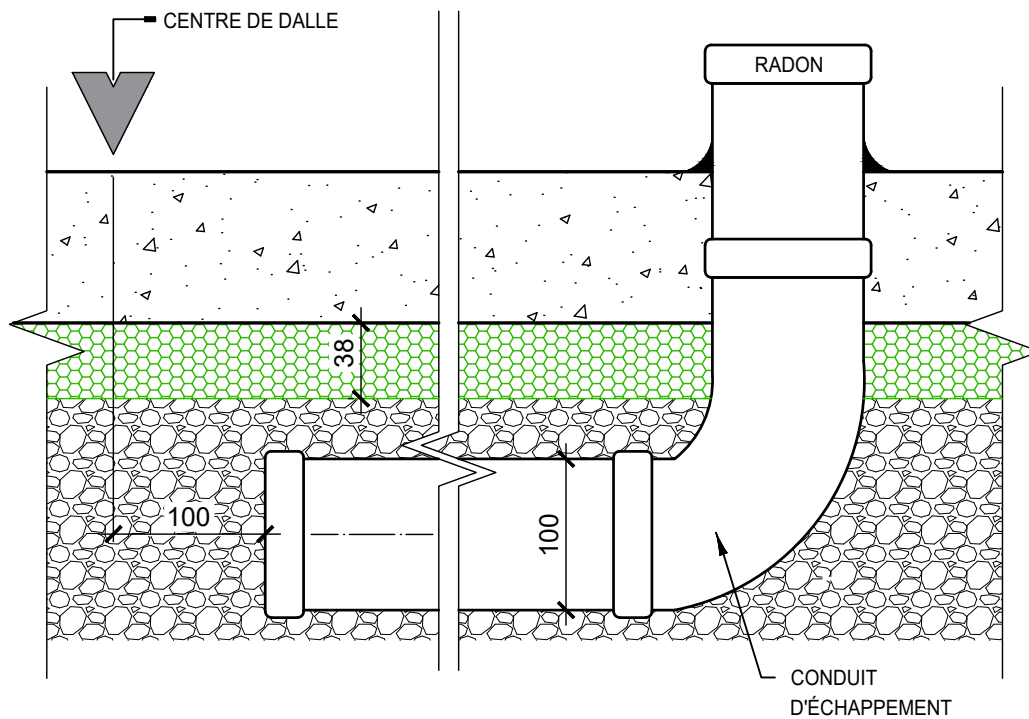
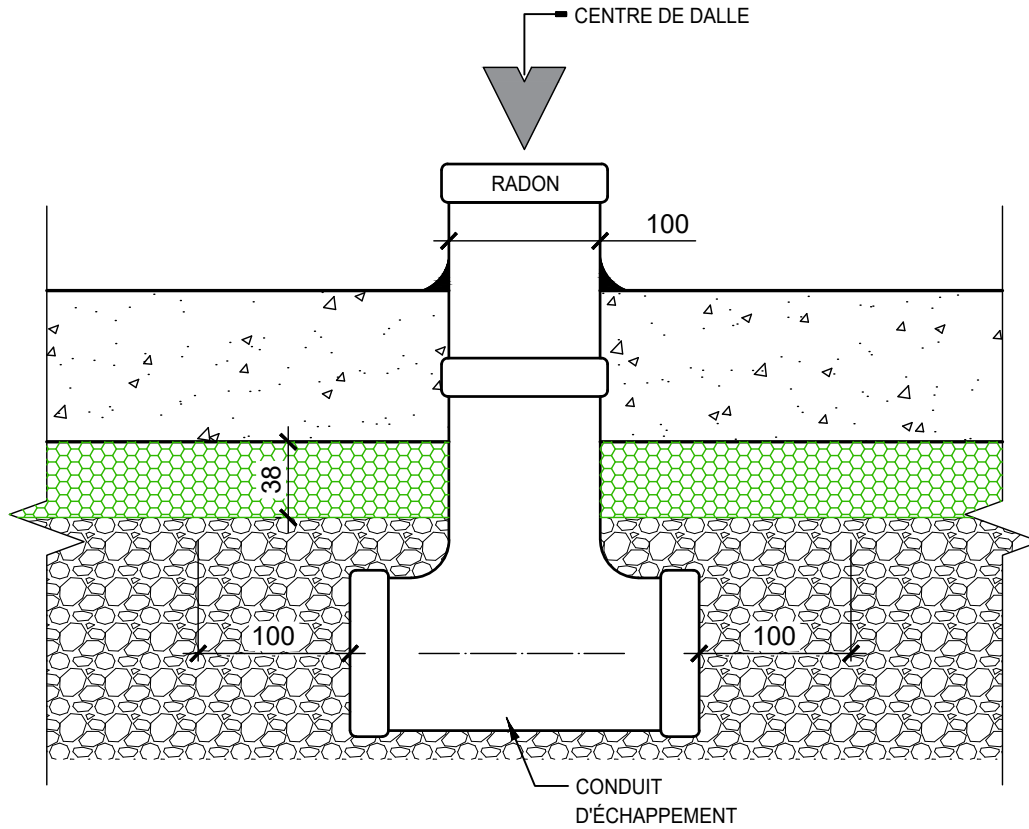
[www.huntsmanbuildingsolutions.com](http://www.huntsmanbuildingsolutions.com)

SYSTÈME DE PROTECTION RADON

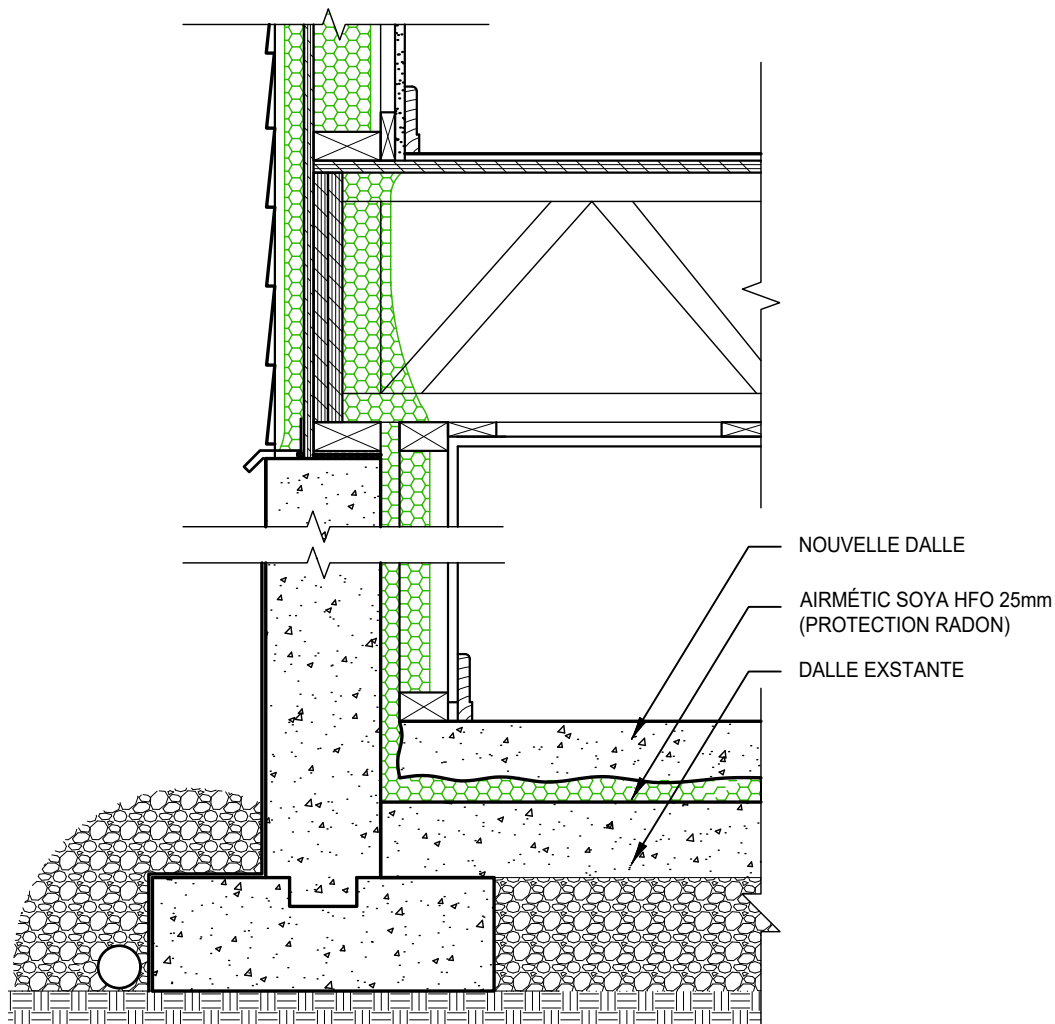
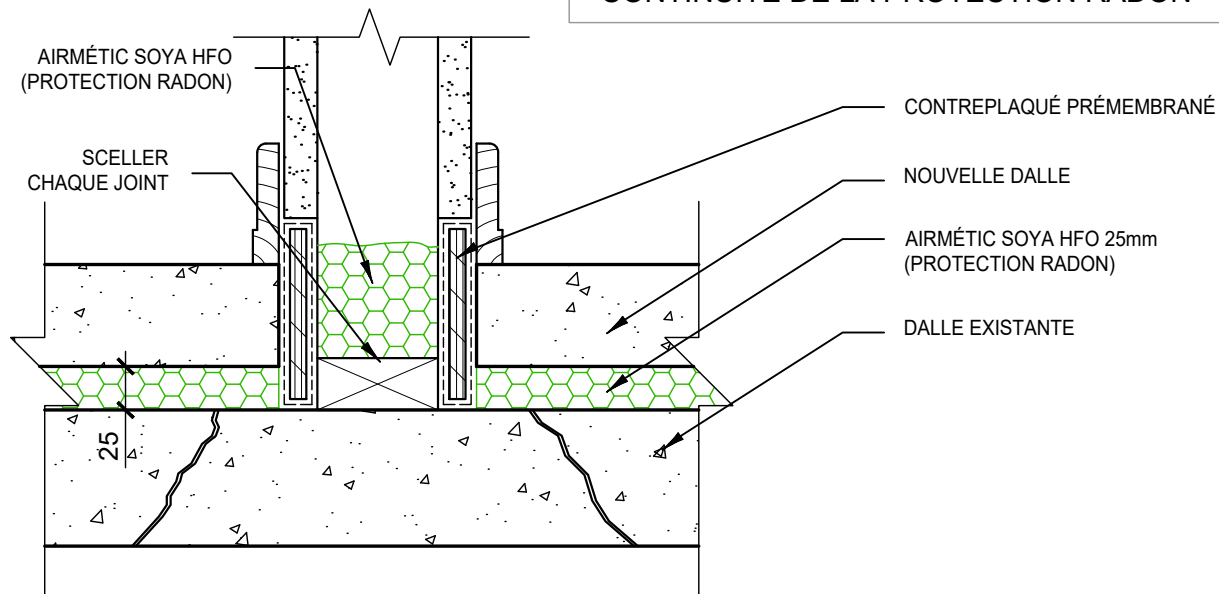
PAGE 6

ÉCHELLE: 1:10

12-01-2023



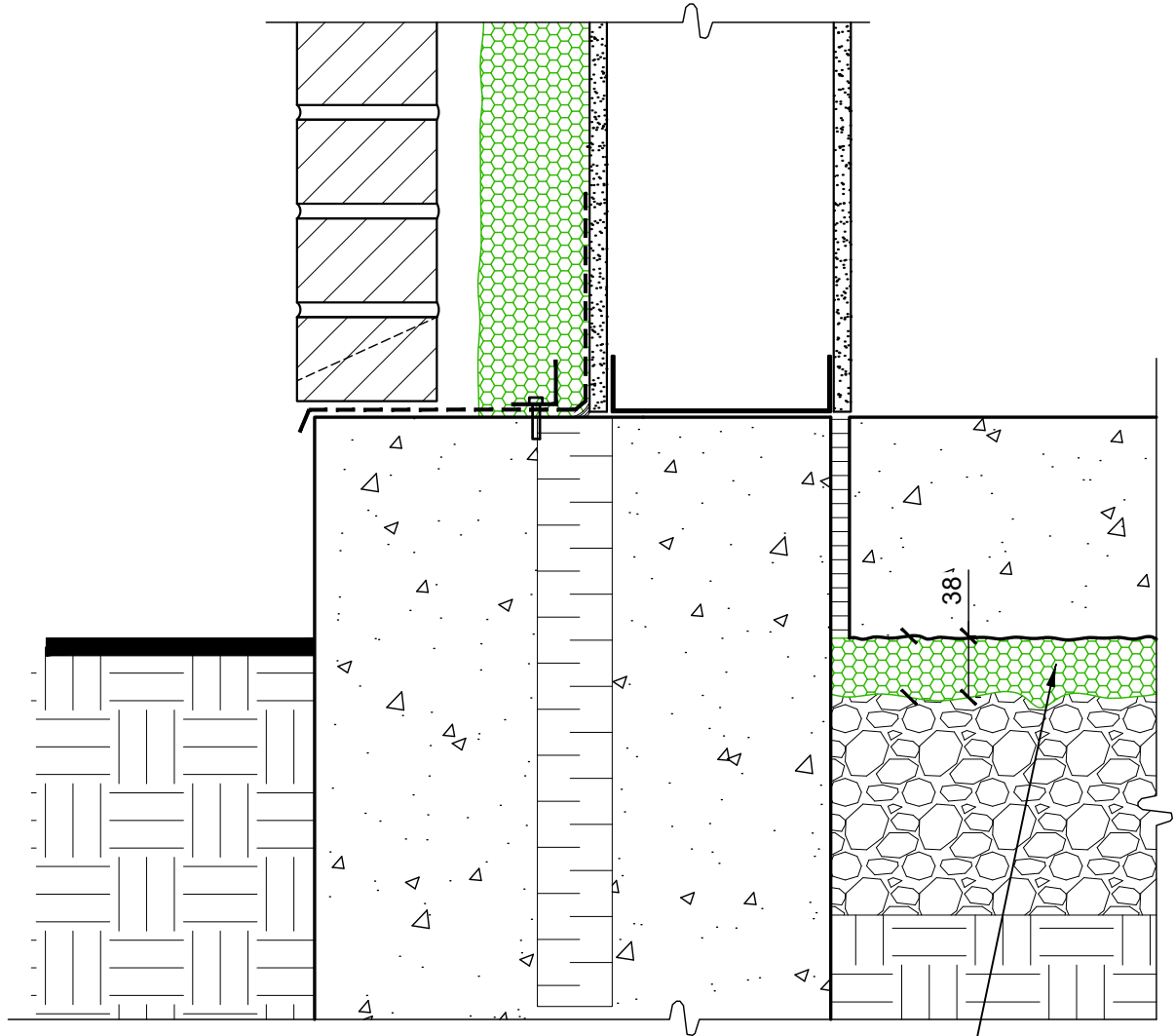
CONDUIT PERFORÉ DANS LE GRAVIER SOUS LA DALLE  
APPLICATION RÉSIDENNELLE



DÉTAIL TYPE - 25mm SUR DALLE EXISTANTE  
APPLICATION RÉSIDENNELLE

LE RAPPORT CCMC N'INCLUT PAS LES CONDITIONS DE RÉNOVATION





AIRMÉTIC SOYA HFO PLEINE SURFACE  
 CONTRÔLE LE RADON

DÉTAIL TYPE - 38mm SOUS DALLE  
 APPLICATION COMMERCIALE

**HUNTSMAN**  
 SOLUTIONS BÂTIMENTS

1-888-783-0751

[www.huntsmanbuildingsolutions.com](http://www.huntsmanbuildingsolutions.com)

SYSTÈME DE PROTECTION RADON

PAGE 9

ÉCHELLE: 1:5

12-01-2023