

ISOLATION EN MOUSSE DE POLYURÉTHANE PROJÉTÉE

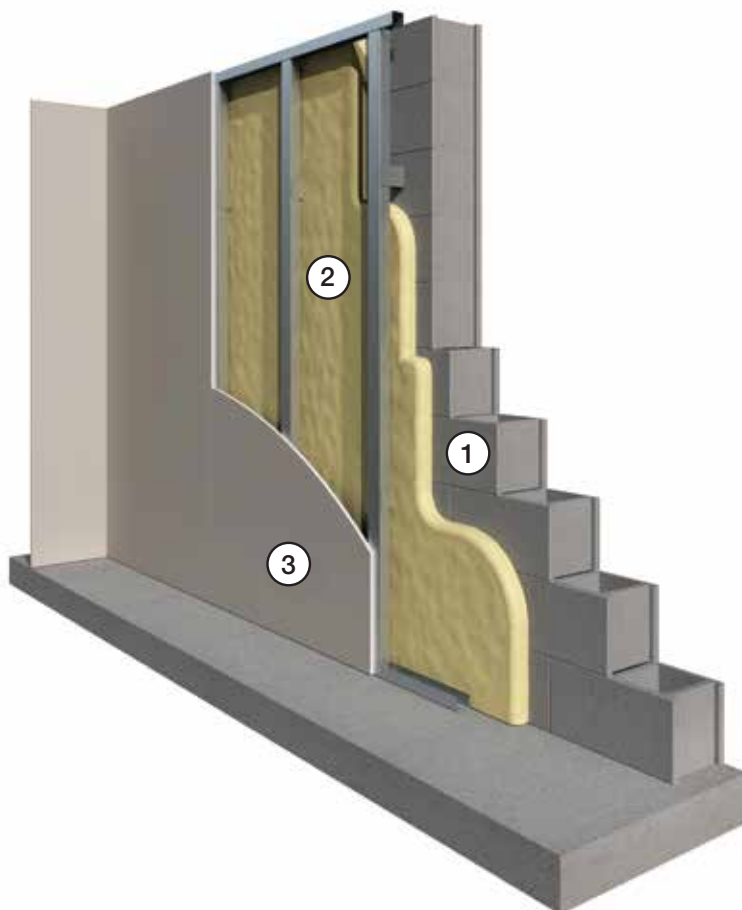
ISOLATION DE MURS EN MAÇONNERIE / BÉTON

Type d'application : Murs en maçonnerie / béton

Système en Mousse PU Projetée Cellules Ouvertes de la gamme H2FOAM LITE

LÉGENDE

- ① Mur en béton / maçonnerie
- ② Mousse PU projetée de la gamme H2Foam Lite
- ③ Revêtement intérieur



Avantages

- Pas de membrane pare-vapeur ou d'étanchéité à l'air nécessaire
- Pas de tassement dans le temps de l'isolant
- Performances acoustiques supérieures
- Gain économique
- Pas de pont thermique de liaison
- Confort hygrothermique

ISOLATION TRADITIONNELLE

ISOLATION DE MURS EN MAÇONNERIE / BETON

Type d'application : Mur en structure béton / maçonnerie

Système Constructif Traditionnel

LÉGENDE

- ① Mur en béton / maçonnerie
- ② Plaques en polystyrène (EPS ou XPS)
- ③ Revêtement intérieur



Inconvénients

- Découpes de l'isolant nécessaire (perte de temps lors de la mise en oeuvre)
- Présence de ponts thermiques de liaison

Objectifs performanciers réglementaires du système constructif

- Thermique (valeur min pour être éligible CEE) : $R_{min} = 3,7 \text{ m}^2 \cdot \text{K/W}$
- Etanchéité à l'air (RT2012) : $Q_{4PaSurf} \leq 0,6 \text{ m}^3/\text{h} \cdot \text{m}^2$ sous 4 Pa